

GRIP22

Iron Arm



- Turntable tightens up to 22"
- Long-lasting jaws made of hardened steel
- Reinforced chassis and tower
- Single rotation speed
- Bead breaker double effect. Cylinder Ø 200 mm
- Pneumatic tilting tower
- Equipped with pressure gauge for tire inflation
- Side IRON ARM for standard RUN FLAT tires

- Mors de serrage ultra résistants en acier trempé-serrage maxi 22"
- Châssis et bras vertical renforcés
- Rotation une vitesse
- Vérin décolleur de ø 200 mm à double effet
- Colonne inclinable à commande automatique pneumatique
- Manomètre pour le gonflage des roues standard
- IRON ARM pour pneus Runflat

DATASHEET • DONNEES TECHNIQUES

- Working pressure • Pression de service: 8 - 10 bar
- Turntable tightening • Plaque de serrage:
outward • ext. 10" - 20" - inward • int. 12" - 22"
- Tire width • Largeur maxi jante: min. 3" - max 15"
- Maximum tire diameter • Diamètre maxi roue: 1000 mm
- Rotation speed • Vitesse de rotation: 7 rpm
- Weight • Poids: 315 kg
- Article's working dimensions (H x D x L) • Dimensions de travail (H x P x L):
1850 x 1900 x 1550 mm
- Nylon packaging on pallet (H x D x L) • Plastifié sur palette (H x P x L):
1730 x 1150 x 1000 mm

CODE	DESCRIPTION
6003	GRIP 22 Power supply • Alimentation électrique: 3-phase • triphasé 400v - 50/60Hz
6003/M	GRIP 22 Power supply • Alimentation électrique: single-phase • monophasé 230v - 50Hz

STANDARD EQUIPMENT ACCESSOIRES INCLUS



- Kit of 4 plastic protection jaws
- Kit de 4 protections pour mors de blocage



- Mounting lever 500 mm
- Levier 500 mm

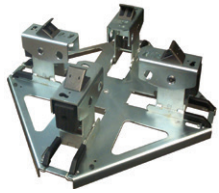


- N. 1 mounting tool cover
- 1 Protection plastique tête de montage avant



- N. 1 demounting head tongue protection
- 1 Protection plastique tête de montage arrière

EXTRA OPTIONS FOR TIRE CHANGERS GRIP 22 • ACCESSOIRES EN OPTION POUR DEMONTE-PNEUS GRIP 22



ART. 6205

- Universal adaptor kit for motorbike wheels from 5" to 23"
- Kit adaptateur universel pour roues moto 5" - 23"



ART. 6219

- Kit of 4 clamping adaptors for motorbike wheels from 6" to 24"
- Adaptateurs moto 6" - 24"



ART. 6220

- Kit of 4 clamping adaptors for motorbike wheels, oversized height from 6" to 24"
- Adaptateurs moto hauteur majorée 6" - 24"



ART. 6218

- Complete tool for motorbike wheels
- Tête complète pour roues moto



ART. 6269

- Plastic tool for motorbike wheels - spare part
- Tête en plastique pour roues moto - pièce de rechange



ART. 6221

- Kit of 4 rubber coated jaw protectors
- Kit de 4 protections pour mors de blocage



ART. 6222

- Quick release kit for mounting tools with plastic tools
- Kit montage rapide de tête



ART. 6223

- Plastic protection suitable for bead breaker
- Protection plastique pour pelle de décollage



ART. 6224

- Mounting tool cover (up to serial number 43180200066)
- Protection tête de montage avant (jusqu'à la matricule 43180200066)



ART. 6225

- Demounting head tongue protection (up to serial number 43180200066)
- Protection tête de montage arrière (jusqu'à la matricule 43180200066)



ART. 6242

- Mounting tool cover new model
- Protection plastique tête de montage avant nouveau modèle



ART. 6243

- Demounting head tongue protection new model
- Protection plastique tête de montage arrière nouveau modèle



ART. 6244

- Bead pressing device
- Étau pousse-talon standard



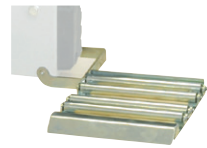
ART. 6245

- Higher bead pressing device
- Étau pousse-talon surdimensionné



ART. 6246

- Plastic tool - spare part
- Tête en plastique pièce de rechange



ART. 6264

- Roller board
- Convoyeur



ART. 6253

- Small helper arm (optional for IRON ARM)
- Rouleau assistant (accessoire IRON ARM)



ART. 6254

- Inflating tubeless kit
- Kit de gonflage



ART. 6258

- Plastic tool with adaptor
- Tête en plastique avec adaptateur



ART. 6270

- Universal iron tool
- Tête universelle en fer