

GRIP22

Leverless
Iron Arm



- Bloccaggio piatto fino a 22"
- Griffe in acciaio temprato per una maggiore durata
- Colonna e struttura macchina rinforzate
- Singola velocità di rotazione
- Stallonatore doppio effetto con cilindro da 200 mm
- Ribalto palo pneumatico del braccio di lavoro
- Manometro per gonfiaggio ruota di serie
- Braccio laterale IRON ARM per pneumatici RUN FLAT
- Sistema LEVERLESS montato di serie

CARATTERISTICHE

- Pressione di esercizio: 8 - 10 bar
- Serraggio piatto: est. 10" - 20" int. 12" - 22"
- Larghezza cerchio: min. 3" - max 15"
- Diametro max ruota: 1000 mm
- Velocità rotazione: 7 rpm
- Peso: 334 kg
- Dimensioni operative (A x P x L): 2150 x 1900 x 1550 mm
- Imballo nylon su bancale: 1730 x 1150 x 1000 mm

CODICE

6003/L

DESCRIZIONE ART.

GRIP 22
Alimentazione:
trifase 400v - 50/60Hz

ACCESSORI DI SERIE



- Kit n. 4 protezioni corsie



- Leva smontagomme 500 mm



- n. 1 protezione frontale torretta



- n. 1 protezione inferiore torretta



ART. 6221

- Kit n. 4 protezioni corsie



ART. 6223

- Protezione paletta stallonatore



ART. 6240

- Kit n. 10 protezioni inferiori torretta



ART. 6241

- Kit n. 10 protezioni frontali torretta



ART. 6244

- Morsetto speciale premitallone



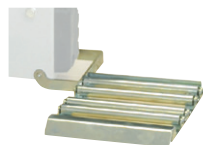
ART. 6245

- Morsetto speciale premitallone



ART. 6247

- Dima per allineamento torretta



ART. 6264

- Rulliera



ART. 6253

- Braccio inferiore con rullino (accessorio IRON ARM)



ART. 6254

- Kit gonfiatubeless