

# GRIP22

## Leverless Iron Arm



- Turntable tightens up to 22"
- Long-lasting jaws made of hardened steel
- Reinforced chassis and tower
- Single rotation speed
- Bead breaker double effect. Cylinder Ø 200 mm
- Pneumatic tilting tower
- Equipped with pressure gauge for tire inflation
- Side IRON ARM for standard RUN FLAT tires
- Standard equipped with LEVERLESS system

- Mors de serrage ultra résistants en acier trempé-serrage maxi 22"
- Châssis et bras vertical renforcés
- Rotation une vitesse
- Vérin décolleur ø 200 mm à double effet
- Colonne inclinable à commande pneumatique automatique
- Manomètre pour le gonflage des roues standard
- IRON ARM pour pneus Runflat
- Système breveté de démontage LEVERLESS

### DATASHEET • DONNEES TECHNIQUES

- Working pressure • Pression de service: 8 - 10 bar
- Turntable tightening • Plaque de serrage:  
outward • ext. 10" - 20" - inward • int. 12" - 22"
- Tire width • Largeur maxi jante: min. 3" - max 15"
- Maximum tire diameter • Diamètre maxi roue: 1000 mm
- Rotation speed • Vitesse de rotation: 7 rpm
- Weight • Poids: 334 kg
- Article's working dimensions (H x D x L) • Dimensions de travail (H x P x L):  
2150 x 1900 x 1550 mm
- Nylon packaging on pallet (H x D x L) • Plastifié sur palette (H x P x L):  
1730 x 1150 x 1000 mm

### CODE

6003/L

### DESCRIPTION

GRIP 22  
Power supply • Alimentation électrique:  
3-phase • triphasé 400v - 50/60Hz

### STANDARD EQUIPMENT ACCESSOIRES INCLUS



- Kit of 4 plastic protection jaws
- Kit de 4 protections pour mors de blocage



- Mounting lever 500 mm
- Levier 500 mm



- N. 1 mounting tool cover
- 1 Protection plastique tête de montage avant



- N. 1 demounting head tongue protection
- 1 Protection plastique tête de montage arrière



**ART. 6221**

- Kit of 4 rubber costed jaw protectors
- Kit de 4 protections pour mors de blocage



**ART. 6223**

- Plastic protection suitable for bead breaker
- Protection plastique pour pelle de décollage



**ART. 6240**

- Kit of 10 demounting head tongue protections
- Kit de 10 protections arrière en plastique pour tête



**ART. 6241**

- Kit of 10 mounting tool covers
- Kit de 10 protections avant en plastique pour tête



**ART. 6244**

- Bead pressing device
- Étau pousse-talon standard



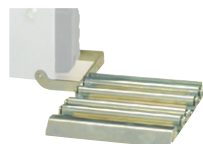
**ART. 6245**

- Higher bead pressing device
- Étau pousse-talon surdimensionné



**ART. 6247**

- Adjusting device for leverless tool
- Adaptateur alignement de tête



**ART. 6264**

- Roller board
- Convoyeur



**ART. 6253**

- Small helper arm (optional for IRON ARM)
- Rouleau assistant (accessoire IRON ARM)



**ART. 6254**

- Inflating tubeless kit
- Kit de gonflage