

GRIP24EVO

Double Speed
Tire inflation by pedal
Iron arm
WDK approved

Deux vitesses
Dispositif de gonflage par pédale
Iron arm
Approuvé WDK



- Turntable tightens up to 24"
- Long-lasting jaws made of hardened steel
- Reinforced chassis and tower
- Double rotation speed by pedal
- Bead breaker double effect. Cylinder Ø 200 mm
- Pneumatic tilting tower
- Tire inflation by pedal
- Side arm for standard RUN FLAT tires

- Mors de serrage ultra résistants en acier trempé-blocage maxi 24"
- Châssis et bras vertical renforcés
- Double vitesse de rotation par pédale
- Vérin décolleur ø 200 mm à double effet
- Bras vertical pivotant
- Dispositif de gonflage par pédale
- IRON ARM pour pneus Runflat

DATASHEET • DONNEES TECHNIQUES

	Working pressure • Pression de service: 8 - 10 bar
	Turntable tightening • Plaque de serrage: outward • ext. 10" - 22" - inward • int. 12" - 24"
	Tire width • Largeur maxi jante: min. 3" - max 15"
	Maximum tire diameter • Diamètre maxi roue: 1050 mm
	Rotation speed • Vitesse de rotation: 7 - 14 rpm
	Bead breaker power • Vérin décolleur puissance: 30800 N
	Weight • Poids: 325 kg
	Article's working dimensions (H x D x L) • Dimensions de travail (H x P x L): 1890 x 1590 x 2020 mm
	Cardboard box packaging (H x D x L) • Carton sur palette (H x P x L): 1840 x 1150 x 1430 mm

CODE

6007

DESCRIPTION

GRIP 24 EVO
Power supply • Alimentation électrique:
3-phase • triphasé 400v - 50Hz

STANDARD EQUIPMENT ACCESSOIRES INCLUS



- Kit of 4 plastic protection jaws
- Kit de 4 protections pour mors de blocage



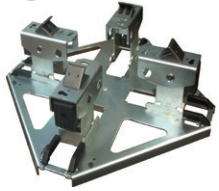
- Mounting lever 500 mm
- Levier 500 mm



- N. 1 mounting tool cover
- 1 Protection plastique tête de montage avant



- N. 1 demounting head tongue protection
- 1 Protection plastique tête de montage arrière



ART. 6205

- Universal adaptor kit for motorbike wheels from 5" to 23"
- Kit adaptateur universel pour roues moto 5" - 23"



ART. 6219

- Kit of 4 clamping adaptors for motorbike wheels from 6" to 24"
- Adaptateurs moto 6" - 24"



ART. 6220

- Kit of 4 clamping adaptors for motorbike wheels, oversized height from 6" to 24"
- Adaptateurs moto hauteur majorée 6" - 24"



ART. 6218

- Complete tool for motorbike wheels
- Tête complète pour roues moto



ART. 6269

- Plastic tool for motorbike wheels - spare part
- Tête en plastique pour roues moto - pièce de rechange



ART. 6221

- Kit of 4 rubber coated jaw protectors
- Kit de 4 protections pour mors de blocage



ART. 6222

- Quick release kit for mounting tools with plastic tools
- Kit montage rapide de tête



ART. 6223

- Plastic protection suitable for bead breaker
- Protection plastique pour pelle de décollage



ART. 6242

- Mounting tool cover new model
- Protection plastique tête de montage avant nouveau modèle



ART. 6243

- Demounting head tongue protection new model
- Protection plastique tête de montage arrière nouveau modèle



ART. 6244

- Bead pressing device
- Étau pousse-talon standard



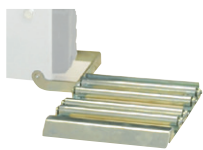
ART. 6245

- Higher bead pressing device
- Étau pousse-talon surdimensionné



ART. 6246

- Plastic tool - spare part
- Tête en plastique pièce de rechange



ART. 6264

- Roller board
- Convoyeur



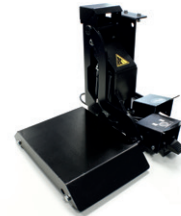
ART. 6253

- Small helper arm (optional for IRON ARM)
- Rouleau assistant (accessoire IRON ARM)



ART. 6254

- Inflating tubeless kit
- Kit de gonflage



ART. 6257

- Side lift for Grip 24EVO - 24 - 26 - 28EVO
- Lève-roue pour GRIP 24EVO - 24 - 26 - 28EVO



ART. 6258

- Plastic tool with adaptor
- Tête en plastique avec adaptateur



ART. 6262

- WDK Kit
- Kit WDK



ART. 6270

- Universal iron tool
- Tête universelle en fer