

# GRIP24

Double speed

Deux vitesses



- Turntable tightens up to 24"
- Long-lasting jaws made of hardened steel
- "Easy Access" extractable pedal box for quick service
- Reinforced chassis and tower
- Double rotation speed by pedal
- Pneumatic lifting of the tool
- Bead breaker double effect. Cylinder Ø 200 mm
- Pneumatic tilting tower
- Adjustable bead breaker shovel angle
- POWER OUT patented system for granting no BB shovel stuck into the rim
- Tire inflation by pedal

- Mors de serrage ultra résistants en acier trempé-blocage maxi 24"
- Pédalier amovible facilement accessible
- Châssis et bras vertical renforcés
- Double vitesse de rotation par pédale
- Retrait pneumatique de la tête opérante
- Vérin décolleur Ø 200 mm à double effet
- Bras vertical pivotant
- Réglage de l'angle de la pelle décolle-talon
- POWER OUT système breveté pour extraction de la pelle
- Dispositif de gonflage par pédale

## DATASHEET • DONNEES TECHNIQUES

	<b>Working pressure</b> • Pression de service: 8 - 10 bar
	<b>Turntable tightening</b> • Plaque de serrage: <b>outward</b> • ext. 10" - 22" - <b>inward</b> • int. 12" - 24"
	<b>Tire width</b> • Largeur maxi jante: min. 3" - max 16"
	<b>Maximum tire diameter</b> • Diamètre maxi roue: 1100 mm
	<b>Rotation speed</b> • Vitesse de rotation: 7 - 14 rpm
	<b>Weight</b> • Poids: 270 kg
	<b>Article working dimensions (H x D x L)</b> • Dimensions de travail (H x P x L): 2050 x 1900 x 1200 mm
	<b>Cardboard box packaging (H x D x L)</b> • Carton sur palette (H x P x L): 1070 x 1140 x 1140 mm

CODE	DESCRIPTION
<b>6011</b>	<b>GRIP 24</b> Power supply • Alimentation électrique: 3-phase • triphasé 400v - 50Hz
<b>6011/GT</b>	<b>GRIP 24</b> Power supply • Alimentation électrique: 3-phase • triphasé 400v - 50Hz

**GT version with tubeless inflator** • GT version avec gonfleur tubeless

## STANDARD EQUIPMENT ACCESSOIRES INCLUS



- Kit of 4 plastic protection jaws
- Kit de 4 protections pour mors de blocage



- Mounting lever 500 mm
- Levier 500 mm



- N. 1 mounting tool cover
- 1 Protection plastique tête de montage avant

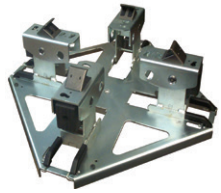


- N. 1 demounting head tongue protection
- 1 Protection plastique tête de montage arrière



- Plastic protection suitable for bead breaker
- Protection plastique pour pelle de décollage

**EXTRA OPTIONS FOR TIRE CHANGERS GRIP 24 • ACCESSOIRES EN OPTION POUR DEMONTE-PNEUS GRIP 24**



**ART. 6205**

- Universal adaptor kit for motorbike wheels from 5" to 23"
- Kit adaptateur universel pour roues moto 5" - 23"



**ART. 6219**

- Kit of 4 clamping adaptors for motorbike wheels from 6" to 24"
- Adaptateurs moto 6" - 24"



**ART. 6220**

- Kit of 4 clamping adaptors for motorbike wheels, oversized height from 6" to 24"
- Adaptateurs moto hauteur majorée 6" - 24"



**ART. 6218**

- Complete tool for motorbike wheels
- Tête complète pour roues moto



**ART. 6269**

- Plastic tool for motorbike wheels - spare part
- Tête en plastique pour roues moto - pièce de rechange



**ART. 6221**

- Kit of 4 rubber costed jaw protectors
- Kit de 4 protections pour mors de blocage



**ART. 6222**

- Quick release kit for mounting tools with plastic tools
- Kit montage rapide de tête



**ART. 6223**

- Plastic protection suitable for bead breaker
- Protection plastique pour pelle de décollage



**ART. 6224**

- Mounting tool cover (up to serial number 13180200163)
- Protection tête de montage avant (jusqu'à la matricule 13180200163)



**ART. 6225**

- Demounting head tongue protection (up to serial number 13180200163)
- Protection tête de montage arrière (jusqu'à la matricule 13180200163)



**ART. 6242**

- Mounting tool cover new model
- Protection plastique tête de montage avant nouveau modèle



**ART. 6243**

- Demounting head tongue protection new model
- Protection plastique tête de montage arrière nouveau modèle



**ART. 6244**

- Bead pressing device
- Étau pousse-talon standard



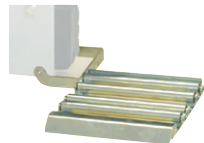
**ART. 6245**

- Higher bead pressing device
- Étau pousse-talon surdimensionné



**ART. 6246**

- Plastic tool - spare part
- Tête en plastique pièce de rechange



**ART. 6249**

- Roller board
- Convoyeur



**ART. 6253**

- Small helper arm (optional for IRON ARM)
- Rouleau assistant (accessoire IRON ARM)



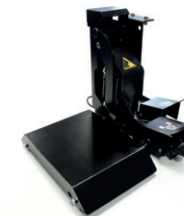
**ART. 6254**

- Inflating tubeless kit (just for Art. 6011)
- Kit de gonflage (juste pour Art. 6011)



**ART. 6255**

- Iron Arm
- Assistant IRON ARM



**ART. 6257**

- Side lift for Grip 24EVO - 24 - 26 - 28EVO
- Lève-roue pour GRIP 24EVO - 24 - 26 - 28EVO



**ART. 6258**

- Plastic tool with adaptor
- Tête en plastique avec adaptateur



**ART. 6270**

- Universal iron tool
- Tête universelle en fer