

GRIP24

**Leverless
Inverter
Iron Arm
Approvato WDK**



- Bloccaggio piatto fino a 24"
- Griffe in acciaio temprato per una maggiore durata
- Pedaliera estraibile con accesso facilitato
- Colonna e struttura macchina rinforzate
- Doppia velocità di rotazione a pedale con INVERTER
- Sollevamento pneumatico dell'utensile
- Stallonatore doppio effetto con cilindro da 200 mm
- Ribalto palo pneumatico del braccio di lavoro
- Angolo paletta stallonatore regolabile
- Sistema brevettato di estrazione paletta POWER OUT
- Gonfiaggio a pedale
- Braccio laterale IRON ARM per pneumatici RUN FLAT con rullino per facilitare la rimozione del tallone inferiore del pneumatico
- Sistema LEVERLESS montato di serie

CARATTERISTICHE

- Pressione di esercizio: 8 - 10 bar
- Serraggio piatto: est. 10" - 22" int. 12" - 24"
- Larghezza cerchio: min. 3" - max 16"
- Diametro max ruota: 1100 mm
- Velocità rotazione: 7 - 16 rpm
- Peso: 379 kg
- Dimensioni operative (A x P x L): 2200 x 1900 x 1600 mm
- Imballo scatola di cartone: 1880 x 1150 x 1430 mm

CODICE DESCRIZIONE ART.

6012/ML GRIP 24
Alimentazione:
monofase 230v - 50/60Hz

ACCESSORI DI SERIE



- Kit n. 4 protezioni corsie



- Leva smontagomme 500 mm



- n. 3 protezioni frontali torretta



- n. 3 protezioni inferiori torretta



- Protezione paletta stallonatore



ART. 6221

- Kit n. 4 protezioni corsie



ART. 6223

- Protezione paletta stallonatore



ART. 6240

- Kit n. 10 protezioni inferiori torretta



ART. 6241

- Kit n. 10 protezioni frontali torretta



ART. 6244

- Morsetto speciale premitallone



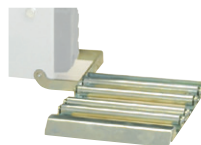
ART. 6245

- Morsetto speciale premitallone



ART. 6247

- Dima per allineamento torretta



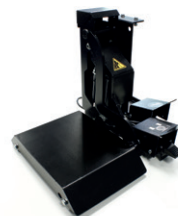
ART. 6249

- Rulliera



ART. 6254

- Kit gonfiatubeless



ART. 6257

- Sollevatore ruote per Grip 24 EVO - 24 - 26 - 28 EVO



ART. 6262

- Kit WDK