

# GRIP24

**Leverless  
Inverter  
Iron Arm  
WDK Approved**

Leverless  
Inverter  
Iron arm  
Approuvé WDK



- Turntable tightens up to 24"
- Long-lasting jaws made of hardened steel
- "Easy Access" extractable pedal box for quick service
- Reinforced chassis and tower
- Double rotation speed by pedal with INVERTER
- Pneumatic lifting of the tool
- Bead breaker double effect. Cylinder Ø 200 mm
- Pneumatic tilting tower
- Adjustable bead breaker shovel angle
- POWER OUT patented system for granting no BB shovel stuck into the rim
- Tire inflation by pedal
- Side arm for RUN FLAT tires with roller to facilitate removal of the lower tire bead
- Standard equipped with LEVERLESS system

- Mors de serrage ultra résistants en acier trempé-blocage maxi 24"
- Pédalier amovible facilement accessible
- Châssis et bras vertical renforcés
- Inverseur de rotation à deux vitesses par pédale
- Retrait pneumatique de la tête opérante
- Vérin décolleur de Ø 200 mm à double effet
- Colonne inclinable
- Réglage de l'angle de la pelle décolle-talon
- POWER OUT système breveté pour extraction de la pelle
- Dispositif de gonflage par pédale
- IRON ARM pour pneus RUN FLAT avec rouleau pour faciliter le retrait du talon inférieur du pneu
- Système breveté de démontage LEVERLESS

## DATASHEET • DONNEES TECHNIQUES

	<b>Working pressure</b> • Pression de service: 8 - 10 bar
	<b>Turntable tightening</b> • Plaque de serrage: outward • ext. 10" - 22" - inward • int. 12" - 24"
	<b>Tire width</b> • Largeur maxi jante: min. 3" - max 16"
	<b>Maximum tire diameter</b> • Diamètre maxi roue: 1100 mm
	<b>Rotation speed</b> • Vitesse de rotation: 7 - 16 rpm
	<b>Weight</b> • Poids: 379 kg
	<b>Article working dimensions (H x D x L)</b> • Dimensions de travail (H x P x L): 2200 x 1900 x 1600 mm
	<b>Cardboard box packaging (H x D x L)</b> • Carton sur palette (H x P x L): 1880 x 1150 x 1430 mm

## CODE

6012/ML

## DESCRIPTION

**GRIP 24**  
Power supply • Alimentation électrique:  
single-phase • monophasé 230v - 50/60Hz

## STANDARD EQUIPMENT ACCESSOIRES INCLUS



- Kit of 4 plastic protection jaws
- Kit de 4 protections pour mors de blocage



- Mounting lever 500 mm
- Levier 500 mm



- N. 3 mounting tool covers
- Kit de 3 protections plastique tête de montage avant



- N. 3 demounting head tongue protections
- Kit de 3 protections plastique tête de montage arrière



- Plastic protection suitable for bead breaker
- Protection plastique pour pelle de décollage



**ART. 6221**

- Kit of 4 rubber costed jaw protectors
- Kit de 4 protections pour mors de blocage



**ART. 6223**

- Plastic protection suitable for bead breaker
- Protection plastique pour pelle de décollage



**ART. 6240**

- Kit of 10 demounting head tongue protections
- Kit de 10 protections arrière en plastique pour tête



**ART. 6241**

- Kit of 10 mounting tool covers
- Kit de 10 protections avant en plastique pour tête



**ART. 6244**

- Bead pressing device
- Étau pousse-talon standard



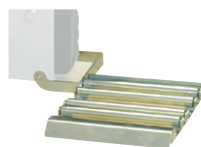
**ART. 6245**

- Higher bead pressing device
- Étau pousse-talon surdimensionné



**ART. 6247**

- Adjusting device for leverless tool
- Adaptateur alignement de tête



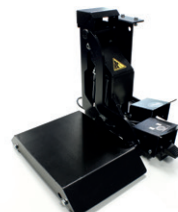
**ART. 6249**

- Roller board
- Convoyeur



**ART. 6254**

- Inflating tubeless kit
- Kit de gonflage



**ART. 6257**

- Side lift for Grip 24 EVO - 24 - 26 - 28 EVO
- Lève-roue pour GRIP 24 EVO - 24 - 26 - 28 EVO



**ART. 6262**

- WDK Kit
- Kit WDK