

GRIP28EVO

Leverless
Doppia Velocità
Iron Arm 2



- Bloccaggio piatto fino a 28"
- Utensile di smontaggio Leverless
- Pedaliera estraibile con accesso facilitato
- Colonna e struttura macchina rinforzate
- Sistema di bloccaggio del cerchio-ultra rapido che evita deformazioni del foro centrale del cerchio
- Doppia velocità di rotazione a pedale
- Sollevamento pneumatico dell'utensile
- Stallonatore doppio effetto con cilindro da 200 mm
- Ribalto palo pneumatico del braccio di lavoro
- Sistema brevettato di estrazione paletta POWER OUT
- Gonfiaggio a pedale
- Braccio laterale IRON ARM 2 per pneumatici RUN FLAT con rullino inferiore per facilitare la rimozione del tallone inferiore
- Sistema LEVERLESS montato di serie

CARATTERISTICHE

	Pressione di esercizio: 8 - 10 bar
	Capacità di bloccaggio : 12" - 28"
	Larghezza cerchio: min. 3" - max 16"
	Diametro max ruota: 1100 mm
	Velocità rotazione: 7 - 14 rpm
	Peso: 370 kg
	Dimensioni operative (A x P x L): 2200 x 1900 x 1600 mm
	Imballo scatola di cartone: 1880 x 1150 x 1430 mm

CODICE	DESCRIZIONE ART.
--------	------------------

6028	GRIP 28 EVO Alimentazione: trifase 400v - 50Hz
-------------	--

6028/LIFT	GRIP 28 EVO Alimentazione: trifase 400v - 50Hz
------------------	--

Versione LIFT con sollevatore integrato

ACCESSORI DI SERIE



- n. 2 protezioni in gomma per flangia mandrino di bloccaggio



- Leva in plastica speciale



- n. 3 protezioni frontali torretta



- n. 3 protezioni inferiori torretta



- Morsetto speciale premitallone



- n. 2 protezioni in plastica per cono di bloccaggio



- Protezione paletta stallonatore



ART. 6228

- Kit n. 10 protezioni in plastica per cono di bloccaggio



ART. 6223

- Protezione paletta stallonatore



ART. 6240

- Kit n. 10 protezioni inferiori torretta



ART. 6241

- Kit n. 10 protezioni frontali torretta



ART. 6244

- Morsetto speciale premitallone



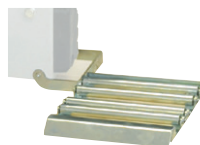
ART. 6245

- Morsetto speciale premitallone



ART. 6229

- Leva in plastica speciale per smontaggio pneumatico WDK



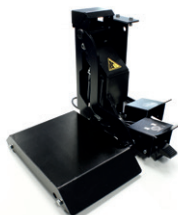
ART. 6249

- Rulliera



ART. 6254

- Kit gonfiatubeless



ART. 6257

- Sollevatore ruote per Grip 24 EVO - 24 - 26 - 28 EVO (solo per Art. 6028)



ART. 6231

- Cono speciale cerchi LAMBORGHINI con foro 55-85 mm



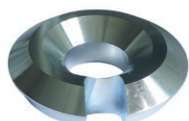
ART. 6232

- Cono speciale cerchi PORSCHE con foro 60-85 mm



ART. 6233

- Cono speciale cerchi BMW con foro 55 - 70 mm



ART. 6234

- Cono bifronte per bloccaggio cerchi furgoni e fuoristrada con foro da 75 a 145 mm



ART. 6235

- Kit per bloccaggio cerchi furgoni con foro centrale da 120 a 190 mm



ART. 6236

- Kit per bloccaggio cerchi furgoni con foro da 190 a 223 mm



ART. 6237

- Adattatore bloccaggio cerchi a canale rovescio e senza foro centrale



ART. 6238

- Cono per bloccaggio cerchi in ferro a basso spessore con foro da 75 a 120 mm



ART. 6271

- Kit bloccaggio cerchio ultrarapido (Brevettato)