

GRIP28EVO

Leverless
Double Speed
Iron Arm 2

Leverless
Deux vitesses
Iron Arm 2



- Rim clamping up to 28"
- Automatic tire leverless system, for disassembling and reassembling
- "Easy Access" extractable pedal box for quick service
- Reinforced chassis and tower
- Ultra-quick wheel-clamping system, through cone and shaft with lock nut
- Double rotation speed by pedal
- Pneumatic lifting of the tool
- Bead breaker double effect. Cylinder \varnothing 200 mm
- Pneumatic tilting tower
- POWER OUT patented system for granting no BB shovel stuck into the rim
- Tire inflation by pedal
- New side arm IRON ARM 2 for standard RUN FLAT tires with roller to facilitate lower bead breaking
- Standard LEVERLESS system

- Mors de serrage blocage maxi 28"
- Montage et démontage automatique par système LEVERLESS
- Pédalier amovible facilement accessible
- Châssis et bras vertical renforcés
- Système de blocage de la jante ultra-rapide qui évite la déformation du trou central de la jante
- Double vitesse de rotation par pédale
- Retrait pneumatique de la tête opérante
- Vérin décolleur \varnothing 200 mm à double effet
- Bras vertical pivotant
- POWER OUT système breveté pour extraction de la pelle
- Dispositif de gonflage par pédale
- IRON ARM 2 pour pneus Runflat avec rouleau pour faciliter le retrait du talon
- Système LEVERLESS inclus

DATASHEET • DONNEES TECHNIQUES

	Working pressure • Pression de service: 8 - 10 bar
	Rim clamping range • Capacité de blocage de la jante: 12" - 28"
	Max tire width • Largeur maxi jante: min. 3" - max 16"
	Maximum tire diameter • Diamètre maxi roue: 1100 mm
	Rotation speed • Vitesse de rotation: 7 - 14 rpm
	Weight • Poids: 370 kg
	Article working dimensions (H x D x L) • Dimensions de travail (H x P x L): 2200 x 1900 x 1600 mm
	Cardboard box packaging (H x D x L) • Carton sur palette (H x P x L): 1880 x 1150 x 1430 mm

CODE

DESCRIPTION

6028

GRIP 28 EVO
Power supply • Alimentation électrique:
3-phase • triphasé 400v - 50Hz

6028/LIFT

GRIP 28 EVO
Power supply • Alimentation électrique:
3-phase • triphasé 400v - 50Hz

LIFT Version with integrated side lift • LIFT Version avec Lève-roue

STANDARD EQUIPMENT ACCESSOIRES INCLUS



- N.2 rubber protection for clamping chuck
- Kit de 2 protections caoutchouc pour mandrin



- Special plastic tire lever
- Levier en plastique



- N. 3 mounting tool cover
- Kit de 3 protections plastique tête de montage avant



- N. 3 demounting head tongue protection
- Kit de 3 protections plastique tête de montage arrière



- Bead pressing device
- Étau pousse-talon



- N. 2 plastic protection for lock nut centering cone
- Kit de 2 protections en plastique pour cône de centrage



- Plastic protection suitable for bead breaker
- Protection plastique pour pelle de décolage



ART. 6228

- Kit of 10 plastic protections for lock nut centering cone
- Kit de 10 protections en plastique pour cône de centrage



ART. 6223

- Plastic protection suitable for bead breaker
- Protection plastique pour pelle de décollage



ART. 6240

- Kit of 10 demounting head tongue protections
- Kit de 10 protections arrière en plastique pour tête



ART. 6241

- Kit of 10 mounting tool covers
- Kit de 10 protections avant en plastique pour tête



ART. 6244

- Bead pressing device
- Étau pousse-talon standard



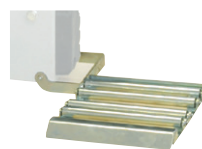
ART. 6245

- Higher bead pressing device
- Étau pousse-talon surdimensionné



ART. 6229

- Plastic tyre lever compliant with WDK procedure
- Levier en plastique à utiliser pendant le démontage du pneu selon la procédure WDK



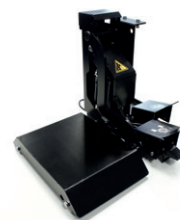
ART. 6249

- Roller board
- Convoyeur



ART. 6254

- Inflating tubeless kit
- Kit de gonflage



ART. 6257

- Side lift for Grip 24 EVO - 24 - 26 - 28 EVO (just for Art. 6028)
- Lève-roue pour GRIP 24 EVO - 24 - 26 - 28 EVO (juste pour Art. 6028)



ART. 6231

- Nylon cone for special LAMBORGHINI wheels, center hole diameter from 55 - 85 mm
- Cône pour les roues LAMBORGHINI avec trou central Ø 55-85 mm



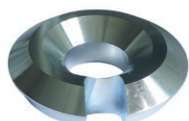
ART. 6232

- Nylon cone for special PORSCHE wheels, allows clamping wheels with center hole diameter from 60 to 85 mm
- Cône pour les roues PORSCHE avec trou central Ø 60-85 mm



ART. 6233

- Nylon cone for special BMW wheels, allows clamping wheels with center hole diameter from 55 to 70 mm
- Cône pour les roues BMW avec trou central Ø 55-70 mm



ART. 6234

- Double face cone for light trucks, allows clamping VANs and LCVs wheels with center hole diameter from 75 to 145 mm
- Double cône pour le blocage des jantes de PL légers et véhicules tout-terrain avec trou central Ø 75 - 145 mm



ART. 6235

- Truck cone kit, allows clamping VANs and LCVs wheels with center hole diameter from 120 to 190 mm
- Kit de cônes pour blocage des jantes de PL légers et petits utilitaires avec trou central Ø 120 - 190 mm



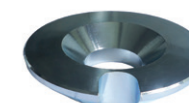
ART. 6236

- Truck cone kit, allows clamping VANs and LCVs wheels with center hole diameter from 190 to 223 mm
- Kit de cônes pour blocage des jantes de PL légers et petits utilitaires avec trou central Ø 190 - 223 mm



ART. 6237

- Wheel clamping adaptor for reverse mounted wheels and wheels with no center hole
- Système de blocage avec plateau à goujons pour le blocage des jantes inversées et sans trou central



ART. 6238

- Cone for iron rims with low thickness and center hole diameter from 75 to 120 mm
- Cône de blocage des jantes en fer de faible épaisseur, trou central de Ø 75 - 120 mm



ART. 6271

- Ultra-fast rim locking kit (patented)
- Kit de blocage de jante ultra-rapide (breveté)