

# ROLL55

Display digitale  
 Funzione automatica “larghezza cerchio”  
 Programmi automatici  
 Freno elettrico  
 Carter protezione



- Calibro interno per misurazione automatica di distanza e diametro
- Calibro interno elettronico per posizionamento contrappesi adesivi
- Funzione automatica di calcolo della larghezza cerchio
- Acquisizione automatica del programma di equilibratura
- Albero da 40 mm
- Freno elettrico di serie
- Autofrenata automatica in posizione di squilibrio
- Design ergonomico per la massima accessibilità all'interno del cerchio
- Ciclo veloce di equilibratura in 5 secondi
- Programma peso nascosto dietro le razze
- Pannello scheda con doppio display digitale ad alta visibilità e comandi intuitivi
- Carter di protezione ruota
- Autotaratura e autodiagnosi

## CARATTERISTICHE

- gr** Precisione: 1 gr
- Larghezza cerchio: min 1,5" - max 20"
- Diametro cerchio: min 10" - max 30"
- Diametro max ruota: 1050 mm
- Velocità rotazione: 98 rpm
- Peso max ruota: 75 kg
- Peso: 115 kg
- Dimensioni operative (A x P x L): 1570 x 1150 x 1000 mm
- Imballo scatola di cartone: 1030 x 650 x 1150 mm

## CODICE DESCRIZIONE ART.

**8002** ROLL 55  
 Alimentazione:  
 monofase 230v - 50/60Hz

## ACCESSORI DI SERIE



- Albero da 40 mm
- Ghiera di bloccaggio con calotta
- n. 3 coni da 42 a 111,5 mm



- Pinza per contrappesi
- Calibro di misura
- Peso campione

## ACCESSORI EXTRA DOTAZIONE PER EQUILIBRATRICE ROLL 55



**ART. 8229**

- Kit flangia moto



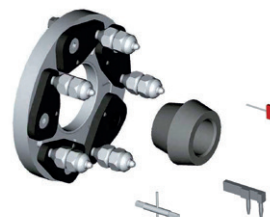
**ART. 8208**

- Kit albero da moto 19 mm con boccole



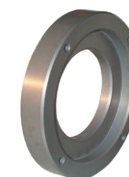
**ART. 8204**

- Kit n. 9 boccole di precisione da 52,5 a 122 mm



**ART. 8213**

- Kit flangia per cerchio senza foro centrale



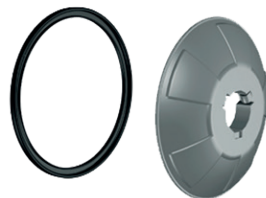
**ART. 8214**

- Distanziale per ruote sportive



**ART. 8215**

- Boccola spingimolla per distanziale ART. 8214



**ART. 8236**

- Coppa in plastica con diametro maggiorato per cerchi in lega



**ART. 8217**

- Ghiera rapida di bloccaggio completa di calotta e gomma di protezione



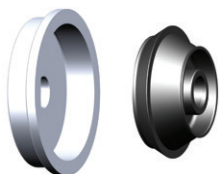
**ART. 8231**

- Calotta per ghiera ART. 8217



**ART. 8232**

- Gomma di protezione per calotta ART. 8231



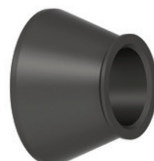
**ART. 8201**

- Kit per ruote furgoni foro 122 - 174 mm



**ART. 8202**

- Sollevatore per ruote



**ART. 8203**

- Cono per fuoristrada 95 - 132 mm