

# ROLL60PRO

**Laser**  
**Monitor ad alta definizione**  
**e-Sonar**  
**Programmi automatici**  
**Freno elettrico**  
**Carter protezione**



- Calibro interno per misurazione automatica di distanza e diametro
- Calibro interno elettronico per posizionamento contrappesi adesivi
- e-Sonar calcolo automatico larghezza cerchio
- Acquisizione automatica del programma di equilibratura
- Albero da 40 mm
- Freno elettrico di serie
- Autofrenata automatica in posizione di squilibrio
- Design ergonomico per la massima accessibilità all'interno del cerchio
- Ciclo veloce di equilibratura in 5 secondi
- Programma peso nascosto dietro le razze
- Monitor LED ad alta definizione
- Carter di protezione ruota
- Autotaratura e autodiagnosi
- LASER linea per incollaggio contrappesi adesivi

## CARATTERISTICHE

- gr** Precisione: 1 gr
- mm** Larghezza cerchio: min 1,5" - max 20"
- mm** Diametro cerchio: min 10" - max 30"
- mm** Diametro max ruota: 1050 mm
- rpm** Velocità di rotazione: 98 rpm
- KG** Peso max ruota: 75 kg
- KG** Peso: 115 kg
- mm** Dimensioni operative (A x P x L): 1570 x 1150 x 1000 mm
- mm** Imballo scatola di cartone: 1100 x 710 x 1150 mm

## CODICE DESCRIZIONE ART.

**8006/PRO** ROLL 60 PRO  
 Alimentazione:  
 monofase 230v - 50/60Hz

## ACCESSORI DI SERIE



- Albero da 40 mm
- Ghiera di bloccaggio con calotta
- n. 3 coni da 42 a 111,5 mm



- Pinza per contrappesi
- Calibro di misura
- Peso campione

## ACCESSORI EXTRA DOTAZIONE PER EQUILIBRATRICE ROLL 60 PRO



**ART. 8229**

- Kit flangia moto



**ART. 8208**

- Kit albero da moto 19 mm con boccole



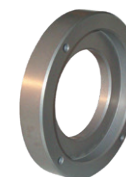
**ART. 8204**

- Kit n. 9 boccole di precisione da 52,5 a 122 mm



**ART. 8213**

- Kit flangia per cerchio senza foro centrale



**ART. 8214**

- Distanziale per ruote sportive



**ART. 8215**

- Boccola spingimolla per distanziale ART. 8214



**ART. 8236**

- Coppa in plastica con diametro maggiorato per cerchi in lega



**ART. 8217**

- Ghiera rapida di bloccaggio completa di calotta e gomma di protezione



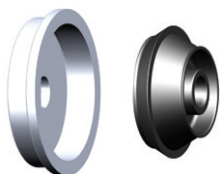
**ART. 8231**

- Calotta per ghiera ART. 8217



**ART. 8232**

- Gomma di protezione per calotta ART. 8231



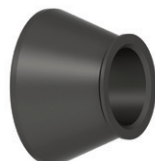
**ART. 8201**

- Kit per ruote furgoni foro 122 - 174 mm



**ART. 8202**

- Sollevatore per ruote



**ART. 8203**

- Cono per fuoristrada 95 - 132 mm