

# ROLL 60 PRO

Laser  
High definition monitor  
e-Sonar  
Automatic programs  
Electric brake  
Wheel guard

Laser  
Ecran led haute  
definition  
e-Sonar  
Programmes  
automatiques  
Frein électrique  
Protège roue



- Internal electronic measuring arm for rim distance, diameter and wheel adhesive weights' positioning
- VIRTUAL SONAR for automatic measuring rim's width
- Automatic selection of balancing program
- Threaded screw 40 mm
- Equipped with electric brake
- Automatic braking when reaching the position
- Ergonomically designed, allows the best access within the rim
- Fast measurement cycle in 5 seconds
- Hidden behind spokes, wheel weights' program
- Monitor LED high definition
- Wheel guard
- Self-calibration and self-diagnosis
- Laser line for wheel adhesive weights positioning

- Mesure du déport et du diamètre de jante avec pige de mesure interne
- Positionnement des masses adhésives avec calibrage
- VIRTUAL SONAR pour mesure automatique de la largeur
- Reconnaissance automatique du programme d'équilibrage
- Arbre 40 mm
- Frein électrique inclus
- Freinage automatique en position du balourd
- Design ergonomique pour faciliter l'accès à l'intérieur de la jante
- Cycle de travail : 5 secondes
- Mode masses cachées derrière les rayons
- Écran LED haute définition
- Protège-roue
- Auto-diagnostic et auto-étalonnage
- Laser ligne pour le positionnement des masses adhésives

## DATASHEET • DONNEES TECHNIQUES

	Accuracy • Précision de l'équilibrage: 1 gr
	Tire width • Largeur jante: min 1,5" - max 20"
	Rim diameter • Diamètre jante: min 10" - max 30"
	Max wheel diameter • Diamètre max. roue: 1050 mm
	Rotation speed • Vitesse de rotation: 98 rpm
	Max wheel weight • Poids max. de la roue: 75 kg
	Weight • Poids: 115 kg
	Article's working dimensions (H x D x L) • Dimensions de travail (H x P x L): 1570 x 1150 x 1000 mm
	Cardboard box packaging (H x D x L) • Carton sur palette (H x P x L): 1100 x 710 x 1150 mm

### CODE

8006/PRO

### DESCRIPTION

ROLL 60 PRO  
Power supply • Alimentation électrique:  
single-phase • monophasé 230v - 50/60Hz

## STANDARD EQUIPMENT ACCESSOIRES INCLUS



- Threaded screw with block 40 mm
- Quick nut
- N. 3 cones from 42 to 111,5 mm
- Cône avec arbre de 40 mm
- Volant de serrage avec calotte
- Kit de 3 cônes de 42 à 111,5 mm



- Weight pliers
- Calibration weight
- Weight sample
- Compas de mesure
- Pince
- Masse échantillon

**EXTRA OPTIONS FOR WHEEL BALANCER ROLL 60 PRO • ACCESSOIRES EN OPTION POUR EQUILIBREUSE ROLL 60 PRO**



**ART. 8229**

- Motorbike flange kit
- Kit moto



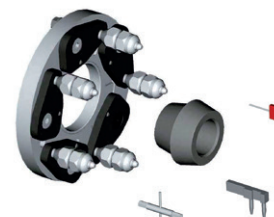
**ART. 8208**

- Motorbike threaded screw kit 19 mm with bushes
- Kit arbre moto 19 mm avec anneaux



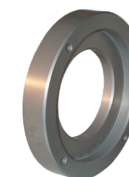
**ART. 8204**

- Kit of 9 precision bushes from 52,5 to 122 mm
- Kit de 9 anneaux de précision de 52,5 à 122 mm



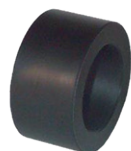
**ART. 8213**

- Flange kit for wheels without central hole
- Plateau universel pour jante sans trou



**ART. 8214**

- Spacer for sport wheels
- Entretoise roues pour voitures de sport



**ART. 8215**

- Bush for kit 8214
- Bague pousse ressort pour entretoise ART. 8214



**ART. 8236**

- Wider plastic cup for alloy wheels
- Godet en plastique surdimensionné pour jantes en alliage



**ART. 8217**

- Quick nut with locking and rubber protection
- Écrou de serrage avec cône et caoutchouc de protection



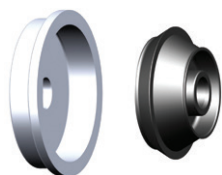
**ART. 8231**

- Lockring cap ART. 8217
- Cône pour écrou de serrage ART. 8217



**ART. 8232**

- Rubber gasket for cap ART. 8231
- Caoutchouc de protection pour cône ART. 8231



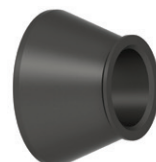
**ART. 8201**

- Van wheel kit, hole dim. 122 - 174 mm
- Kit roues utilitaires 122 - 174 mm



**ART. 8202**

- Side lift
- Lève-roues



**ART. 8203**

- SUV cone 95 - 132 mm
- Cône pour 4x4 95 - 132 mm