

# ROLL71

**Touch Screen 17"**  
**P-LOCK**  
**e-Sonar**  
**Automatic programs**  
**Electric brake**  
**Laser**  
**Automatic approach to the position**

Touch Screen 17"  
 P-LOCK  
 e-Sonar  
 Programmes automatiques  
 Frein électrique  
 Laser  
 Approche automatique



- Internal electronic measuring arm for rim distance, diameter and wheel weights' positioning
- e-Sonar for automatic measuring for rim's width
- Automatic selection of balancing program
- Threaded screw 40 mm
- Equipped with electric brake
- Automatic braking when reaching the position
- Automatic approach to the position
- Ergonomically designed, allows the best access within the rim
- Fast measurement cycle in 5 seconds
- Hidden behind spokes, wheel weights' program
- Monitor Touch Screen 17"
- Wheel guard
- Self-calibration and self-diagnosis
- Pneumatic wheel locking P-LOCK
- Laser line for wheel adhesive weights positioning

- Mesure du déport et du diamètre de jante avec pige de mesure interne
- Positionnement des masses avec calibrage
- e-Sonar mesure automatique largeur de jante
- Reconnaissance automatique du programme d'équilibrage
- Arbre 40 mm
- Frein électrique inclus
- Freinage automatique en position du balourd
- Approche automatique du point de positionnement des masses
- Design ergonomique pour faciliter l'accès à l'intérieur de la jante
- Cycle de travail : 5 secondes
- Mode masses cachées derrière les rayons
- Moniteur Touch Screen 17"
- Protège-roue
- Auto-diagnostic et auto-étalonnage
- Système de blocage pneumatique de la roue P-LOCK
- Laser ligne pour le positionnement des masses adhésives

## DATASHEET • DONNEES TECHNIQUES

|  |   |
|--|---|
|  | <b>Accuracy</b> • Précision de l'équilibrage: 1 gr  |
|  | <b>Tire width</b> • Largeur jante: min 1,5" - max 20"   |
|  | <b>Rim diameter</b> • Diamètre jante: min 10" - max 30"   |
|  | <b>Max wheel diameter</b> • Diamètre max. roue: 1150 mm   |
|  | <b>Rotation speed</b> • Vitesse de rotation: 98 rpm   |
|  | <b>Max wheel weight</b> • Poids max. de la roue: 75 kg  |
|  | <b>Weight</b> • Poids: 135 kg   |
|  | <b>Article's working dimensions (H x D x L)</b> • Dimensions de travail (H x P x L): 1100 x 810 x 1250 mm |

| CODE        | DESCRIPTION  |
|-------------|--|
| <b>8014</b> | <b>ROLL 71</b><br>Power supply • Alimentation électrique:<br>single-phase • monophasé 230v - 50/60Hz |

## STANDARD EQUIPMENT ACCESSOIRES INCLUS



- Locking hub with cap
- N. 3 cones from 42 to 111,5 mm
- Moyeu de verrouillage avec calotte
- Kit de 3 cônes de 42 à 111,5 mm



- Weight pliers
- Calibration weight
- Weight sample
- Compas de mesure
- Pince
- Masse échantillon

**EXTRA OPTIONS FOR WHEEL BALANCER ROLL 71 • ACCESSOIRES EN OPTION POUR EQUILIBREUSE ROLL 71**



**ART. 8229**

- Motorbike flange kit
- Kit moto



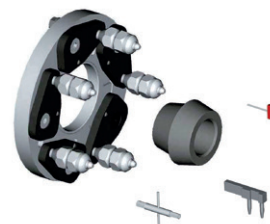
**ART. 8208**

- Motorbike threaded screw kit 19 mm with bushes
- Kit arbre moto 19 mm avec anneaux



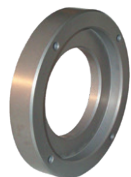
**ART. 8204**

- Kit of 9 precision bushes from 52,5 to 122 mm
- Kit de 9 anneaux de précision de 52,5 à 122 mm



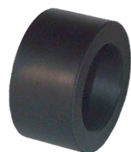
**ART. 8213**

- Flange kit for wheels without central hole
- Plateau universel pour jante sans trou



**ART. 8214**

- Spacer for sport wheels
- Entretoise roues pour voitures de sport



**ART. 8215**

- Bush for kit 8214
- Bague pousse ressort pour entretoise ART. 8214



**ART. 8236**

- Wider plastic cup for alloy wheels
- Godet en plastique surdimensionné pour jantes en alliage



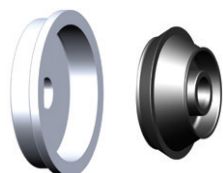
**ART. 8231**

- Lockring cap ART. 8217
- Cône pour écrou de serrage ART. 8217



**ART. 8232**

- Rubber gasket for cap ART. 8231
- Caoutchouc de protection pour cône ART. 8231



**ART. 8201**

- Van wheel kit, hole dim. 122 - 174 mm
- Kit roues utilitaires 122 - 174 mm



**ART. 8202**

- Side lift
- Lève-roues



**ART. 8203**

- SUV cone 95 - 132 mm
- Cône pour 4x4 95 - 132 mm