

ROLL80

Double digital display
Wheel lift

Double affichage numérique
Lève-roues



- Double digital display
- Manual input of wheel measurements
- Internal gauge to measure distance
- Standard wheel protection
- Threaded screw 40 mm
- Wheel lift up to 200 KG
- Self-calibration
- Motorized start-up

- Double affichage numérique
- Saisie manuelle des mesures de la roue
- Pige interne pour mesurer la distance
- Protection roue incluse
- Arbre 40 mm
- Lève-roue (poids max. roue 200 Kg)
- Calibrage automatique
- Démarrage motorisé

DATASHEET • DONNEES TECHNIQUES

	gr Accuracy • Précision de l'équilibrage: 1 gr
	Tire width • Largeur jante: min 2" - max 20"
	Rim diameter • Diamètre jante: min 10" - max 30"
	Max wheel diameter • Diamètre max. roue: 1200 mm
	Rotation speed • Vitesse de rotation: 130 rpm
	Max wheel weight • Poids max. de la roue: 200 kg
	Weight • Poids: 220 kg
	Article's working dimensions (H x D x L) • Dimensions de travail (H x P x L): 1600 x 1250 x 1650 mm
	Cardboard box packaging (H x D x L) • Carton sur palette (H x P x L): 1550 x 1200 x 1650 mm

CODE

8040

DESCRIPTION

ROLL 80
Power supply • Alimentation électrique:
single-phase • monophasé 230v - 50/60Hz

STANDARD EQUIPMENT ACCESSOIRES INCLUS



- Threaded screw with block 40 mm
- Cône avec arbre de 40 mm



- Standard nut
- Écrou de serrage



- Weight pliers
- Calibration weight
- Weight sample
- Compas de mesure
- Pince
- Masse échantillon



- Truck internal flange
- 5 self-centering pins
- Flasque interne PL
- 5 embouts autocentrants



- n. 1 5-arm star flange
- n. 1 4-arm star flange
- 1 Flasque à 5 branches
- 1 Flasque à 4 branches



ART. 8234

- Self-centering pin for alloy wheels
- Embout autocentrant pour jantes en alliage



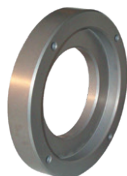
ART. 8235

- Self-centering universal truck flange
- Flasque universel autocentrant PL



ART. 8210

- Lockring cap
- Cône



ART. 8242

- Steel spacer for truck
- Entretoise en acier pour camion



ART. 8240

- Light truck cone
- Cône



ART. 8227

- Wheel truck kit 190-225 mm
- Kit roues camion 190-225 mm



ART. 8233

- Quick steel locking nut for truck
- Écrou de serrage rapide en acier pour camion