

# VISION 80 PRO

High definition camera  
Automatic vehicle tracking

Cameras HD  
Suivi Automatique



- High definition camera
- Automatic vehicle height tracking - the camera system follows the height of the vehicle, eliminating the need to adjust the aligner when moving the lift
- Advanced software measuring wheelbase, wheel truck and cross diagonal
- Caster angle and friction range measurements
- Possibility to measure with only 2 front targets
- New generation, handier targets
- Monitor 27", integrated industrial PC ensure greater stability with SSD memory
- Color printer
- Wi-Fi connection
- Aluminium precision jaws 12" - 24"
- Reversible endpins
- Windows operating system
- Customizable, user-friendly software
- Shortened RUN OUT compensation allows minimum displacement of the vehicles
- Integrated database includes more than 55000 vehicles
- Highly precise and reliable measurement
- Convergence, chamber and maximum steering angle are directly measured
- Workstation with space-saving console for tight spaces

- Caméras haute définition
- Suivi automatique de la hauteur du pont
- Mesure chasse, empattement, entraxe
- Mesure du déport au sol et du déport de chasse
- Possibilité de réglage avec seulement les deux cibles avant
- Cibles petites et légères de toute dernière génération
- ECRAN 27" - PC intégré avec mémoire SSD
- Imprimante couleurs
- Connexion wi-fi
- Étriers autocentrants en aluminium 12" - 24"
- Embouts réversibles
- Système d'exploitation Windows
- Interface graphique intuitive avec possibilité de personnaliser banque de donnée client et véhicules
- Dévoilage court avec un déplacement minimum du véhicule
- Banque de donnée avec plus de 55.000 véhicules
- Mesures très précises et fiables
- Mesure directe de parallélisme, carrossage et angle maximum de braquage
- Meuble avec console pour espace restreint

## DATASHEET • DONNEES TECHNIQUES



Easy run out • Mesure rapide de la chasse: 20°



Weight • Poids: 264 kg



Wheel clamps • Etrier: 12" - 24"

### MAXIMUM MEASURING RANGE • FOURCHETTE DE MESURES MAXIMALES

Total convergence • Parallélisme total	18°
Single convergence • Parallélisme individuel	9°
Chamber • Carrossage	10°
Setback • Inclinaison braquage	9°
Incidence • Incidence	22°
Tilt steering axis • Essieu	22°
Toe-out on turns • Divergence en virage	20°
Axis offset • Offset des essieux	9°

## CODE

## DESCRIPTION

4015/PRO

VISION 80 PRO  
Power supply • Alimentation électrique:  
single-phase • monophasé 230v - 50/60Hz

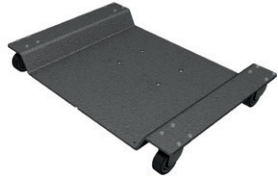
## STANDARD EQUIPMENT ACCESSOIRES INCLUS



- Self-centering adaptors
- Etriers autocentrants avec embouts réversibles



- Brake block
- Steering wheel lock
- Presse-pédale
- Bloque-volant



ART. 4200

- Trolley for ART. 4015/A - 4015/PRO
- Chariot pour ART. 4015/A - 4015/PRO



ART. 4201

- Set of 2 aluminium turning plates with pad 450x450 thickness 50 mm
- Capacity 1000 kg
- Paire de plateaux pivotants en aluminium avec cale 450x450 mm épaisseur 50 mm
- Capacité 1000 Kg



ART. 4210

- Database update for VISION 80 and VISION 80/PRO
- Mise à jour banque de données VISION 80 et VISION 80/PRO



ART. 4211

- Steering wheel lock
- Bloque-volant



ART. 4212

- Brake block
- Presse-pédale



ART. 4214

- Steering wheel level for alignment
- Niveau à bulle volant pour la géométrie



ART. 4226

- Kit of 16 extensions up to 27" for self-centering adaptors
- Kit de 16 rallonges jusqu'à 27" pour étrier autocentrant



ART. 4224

- Platforms for total alignment
- Plateformes pour géométrie totale

**DATASHEET • CARACTERISTIQUES DU KIT**

- See page 76
- Voir page 76 du catalogue